

2月の活動

寒気はまだなかなか退きませんが、梅の花が咲く季節となりました。今年も梅の花やお雛様を見学に行く予定です。



3月の活動

まだまだ暖くなるには日がかかりそうですが、桜の開花に合わせて花見に出かける予定です。



1月活動報告

誕生会

下山門のボランティアの方々に歌やダンスを披露していただきました。合間のお話もとても楽しくて皆で大笑いしました(*^-^*)



初詣

冷たい雨となり傘をさしながら少人数ずつ参拝しました。

お賽銭を入れ鶴の鳴き声を聞いた後に今年1年間の願いを思い手を合わせました(*^▽^*)v



誕生会 (フラダンス)

バンドの方々の演奏でフラダンスを披露していただきました。

皆でハワイ航路や青い山脈にフラの振り付けをしながら歌い盛り上がりました

(*^-^*)

おやつづくり (梅が枝餅)

梅が枝餅粉に水を加え耳たぶの硬さにこねる作業は、他のテーブルの方達と声をかけ合いながら進めました。

あん包みは色々な形になり笑顔で作業され、焼いた後ラップで包むと柔らかくなり「不思議〜」。

あつあつ出来たての梅が枝餅はとても美味しかったです♪

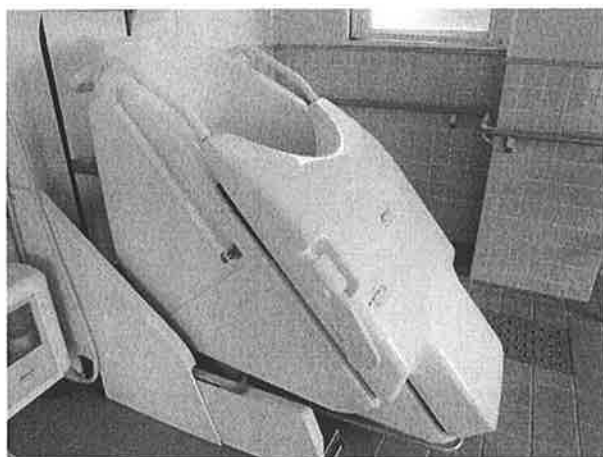
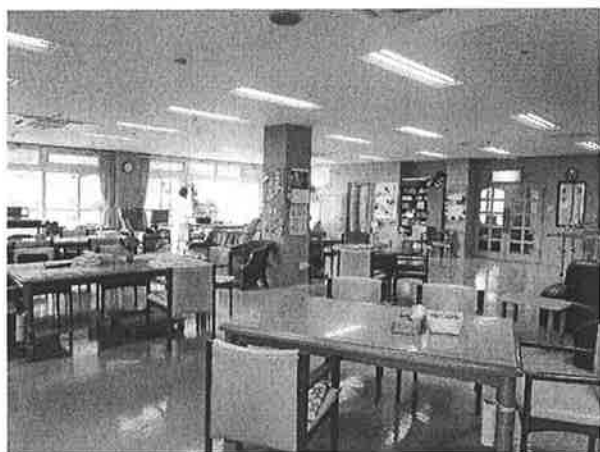
松生園 デイサービスセンター

H28年度より

地域密着型通所介護

18名定員にいたしました

広いホールでゆっくりと



これからも笑顔でいきいきと

在宅生活を続けていただくために

お一人お一人に寄り添ったサービスを目指します

松生園デイサービスセンター

福岡市西区今宿青木 1093-22

電話885-2945

担当：佐藤、江田

