

## 7月の活動

ドライブは山笠やはまほうを観に行きます。  
暑さに負けず野菜の世話をしていきます。  
熱中症予防をしっかりと行い体調管理をして  
いきたいと思えます。



## 8月の活動

室内での活動を増やし、身体を動かして夏を乗り越えていきましょう。

熱中症予防の水分補給は一度にたくさん取るのではなく、ちょこちょこ飲みを心がけましょう。



### おやつづくり (かしわもち)

がめの葉で柏餅をつくりました。山からがめの葉を取ってきて、使える葉を選びました。茎にはトゲがあり注意しながら・・・初めてがめの葉を見る方もいらっしゃいました。

水を入れるタイミングを間違っしまい、柔らかすぎる生地になりましたが、新たに粉を足しながらおいしい柏餅をつくる事ができました。

(\*^▽^\*)v



### 運動会 (玉入れ、パン喰い競争等)

年1回の運動会を開催しました。2チームに分かれ得点を競い、互角の争いで皆さんの応援にも力が入っていました。

(^ー^)

### 6月活動報告



#### ドライブ (アジサイ)

菖蒲のタイミングが遅くて少し終わりかけでしたが、きれいな花を見る事が出来ました。

(\*^ー^\*)

あじさいも色つきを心配していましたが、予定日の前に雨がたくさん降ってくれたおかげで、きれいに色づいたアジサイを見る事が出来ました。



#### 誕生会 (尺八)

尺八一つで様々な曲を演奏して頂き、たくさんの歌を歌い、ボランティアの方との会話も弾み楽しい時間を過ごすことができました。 (\*^ー^\*)

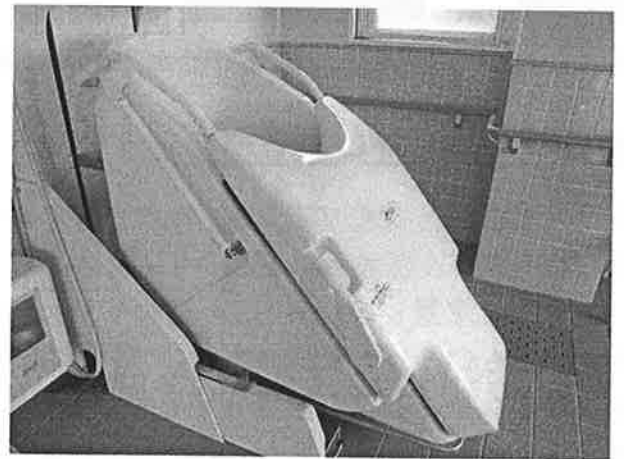
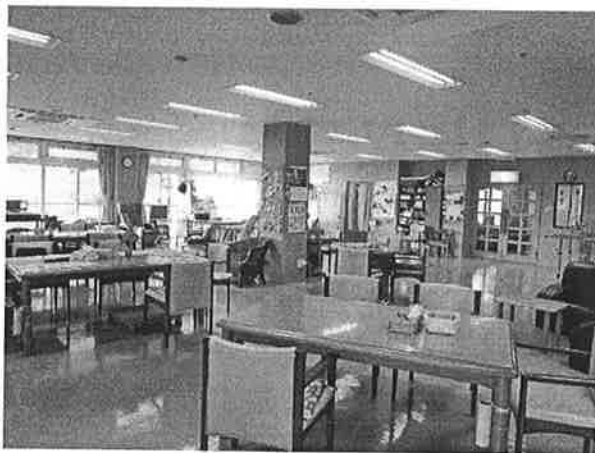
# 松生園 デイサービスセンター

H28年度より

## 地域密着型通所介護

18名定員になりました

広いホールでゆっくりと



これからも笑顔でいきいきと

在宅生活を続けていただくために

お一人お一人に寄り添ったサービスを目指します

松生園デイサービスセンター

福岡市西区今宿青木 1093-22

電話 **885-2945**

担当：佐藤、波左間

